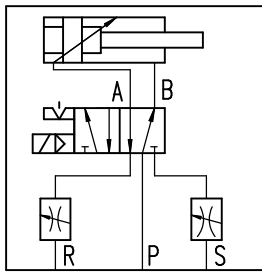


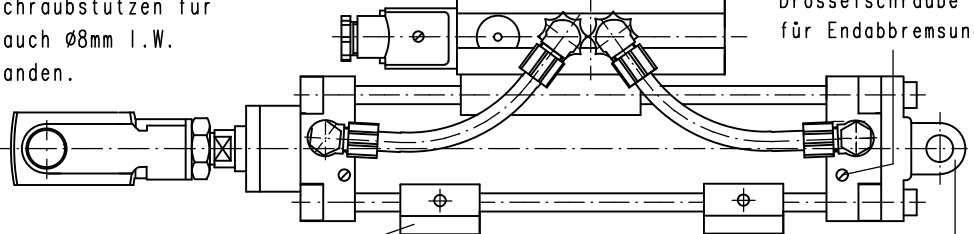
**Steuerungselement für pneum. bestätigt Schieber Fabr. Bosch/Rexroth**



Impulsmagnetventil mit Handhilfsbetätigung  
Einschraubstutzen für Schlauch  $\varnothing 8\text{mm}$  l.W. vorhanden.

Einstellschrauben im Magnetventil dienen der Geschwindigkeitsregulierung.

Drosselschraube für Endabbremsung



Magnetfeldschalter mit 2,5m Kabel

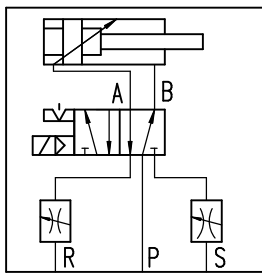
Rohrschieber ohne Schwenkbefestigung

Zylinder mit Ringmagnet, Gabelkopf und Schwenkbefestigung(DIN ISO 6431)	
Temperaturbereich	-15 bis +70°C
Betriebsdruck	5 bar
Luftverbrauch (Aus-Ein) bei 5bar	5/2-Wege-Magnetventil NW7
$\varnothing 40$ Hub 150	2,05 NI
$\varnothing 40$ Hub 200	2,72 NI
$\varnothing 50$ Hub 250	5,50 NI
$\varnothing 50$ Hub 300	6,60 NI
$\varnothing 50$ Hub 350	7,70 NI
$\varnothing 63$ Hub 210	7,37 NI
$\varnothing 63$ Hub 260	9,13 NI
$\varnothing 63$ Hub 310	10,9 NI
Kundenseitig Wartungseinheit vorsehen.	

Zylinder bei Auslaufschieber mit 30mm Kolbenstangenverlängerung	
Nennspannung	230V, AC 24V, DC
Nennstrom	- 2,14W
Nennhaltestrom	4,18/3,30VA -
Nennanzugsstrom	6,60/5,50VA -
Betriebsdruck	min. 1,5bar max. 10bar
Einschaltdauer	100%
Schutzart	IP 65
Temperaturbereich	-15 bis +50°C
Nennspannung	max. 250V, AC/DC
Schaltleistung	60W / 60VA
Schaltstrom	max. 3 A
Überfahr-geschw.	= 1,5 m/s
Kontaktart	Schließer
Durchgangswiderstand	100m $\Omega$
Schutzart	IP 67
Temperaturbereich	-20 bis +75°C

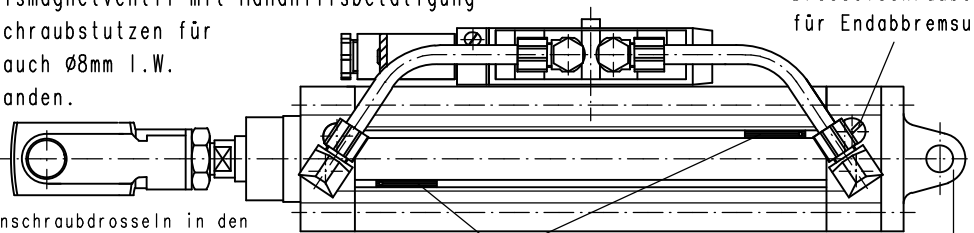
Schutzvermerk DIN 34 beachten

**Steuerungselement für pneum. betätigt Schieber Fabr. FESTO**



Impulsmagnetventil mit Handhilfsbetätigung  
Einschraubstutzen für Schlauch  $\varnothing 8\text{mm}$  l.W. vorhanden.

Drosselschraube für Endabbremsung



Einschraubdrosseln in den Entlüftungsleitungen R und S dienen der Geschwindigkeitsregulierung.

Magnetfeldschalter mit 2,5m Kabel

Zylinder mit Ringmagnet, Gabelkopf und Schwenkbefestigung(DIN ISO 6431)	
Temperaturbereich	-20 bis +80°C
Betriebsdruck	5 bar
Luftverbrauch (Aus-Ein) bei 5bar	5/2-Wege-Magnetventil NW7
$\varnothing 40$ Hub 150	2,05 NI
$\varnothing 40$ Hub 200	2,72 NI
$\varnothing 50$ Hub 250	5,50 NI
$\varnothing 50$ Hub 300	6,60 NI
$\varnothing 50$ Hub 350	7,70 NI
$\varnothing 63$ Hub 210	7,37 NI
$\varnothing 63$ Hub 260	9,13 NI
$\varnothing 63$ Hub 310	10,9 NI
Kundenseitig Wartungseinheit vorsehen.	

Zylinder bei Auslaufschieber mit 30mm Kolbenstangenverlängerung	
Nennspannung	230V, AC 24V, DC
Nennstrom	- 4,5W
Nennhaltestrom	6VA -
Nennanzugsstrom	7,5VA -
Betriebsdruck	min. 1,5bar max. 8bar
Einschaltdauer	100%
Schutzart	IP 65
Temperaturbereich	-5 bis +40°C
Nennspannung	3 bis 250V, AC/DC
Schaltleistung	max 10W
Schaltstrom	AC 200mA - DC 120mA
Anschluß	2adriges Kabel
Kontaktart	Schließer
Durchgangswiderstand	0,15 $\Omega$
Schutzart	IP 67
Temperaturbereich	-20 bis +60°C

Benennung

**Technisches Datenblatt**

Rohrschieber und Auslaufschieber pneum. betätigt

Datum: 09.11.1998	
Zeichn.-Nr.	Index
TD/S/P	1