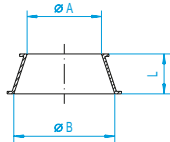
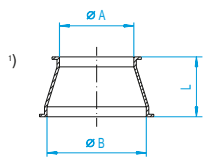


Konusstücke
Cone pieces
Réductions



Rohrende teilweise zylindrisch ausgeformt.
End of pipe partly in cylindrical shape.
Extrémité de tuyau partiellement de forme cylindrique.



Durchmesser A + B = lichte Weite bei 1,5 mm Wandstärke
Diameter A + B = clear width at a wall thickness of 1.5 mm
Diamètre A + B = largeur intérieure en cas d'épaisseur de 1,5 mm

Abmessungen für 1,5 mm Rohrteile
Dimensions for 1.5 mm piping
Dimensions pour tuyauterie en épaisseur 1,5 mm

DN	A	B	C	E	F	L	kg
60- 80	57	77	-	-	-	60	0,17
60-100	57	100	-	-	-	100	0,25
80-100	77	100	-	-	-	100	0,35
80-120 *)	77	120	-	-	-	80	0,35
80-140	77	136	-	-	-	120	0,55
80-150	77	150	-	-	-	140	0,65
100-120 *)	100	120	-	-	-	60	0,30
100-140	100	136	-	-	-	100	0,50
100-150 *)	100	150	-	-	-	95	0,50
100-175	100	175	-	-	-	120	0,70
100-200	100	200	-	-	-	120	0,75
100-250	100	250	-	-	-	200	1,45
120-140	120	136	-	-	-	100	0,55
120-150 *)	120	150	-	-	-	150	0,60
120-175	120	175	-	-	-	100	0,65
120-200	120	200	-	-	-	120	0,80
120-250	120	250	-	-	-	150	1,20
140-150	136	150	-	-	-	100	0,60
140-175	136	175	-	-	-	100	0,65
140-200	136	200	-	-	-	150	1,05
150-175	150	175	-	-	-	100	0,60
150-200 *)	150	200	-	-	-	100	0,75
150-224	150	220	-	-	-	150	1,15
150-250	150	250	-	-	-	150	1,10
150-300	150	300	-	-	-	200	1,85
175-200	175	200	-	-	-	100	0,80
175-224	175	220	-	-	-	100	0,85
200-224	200	220	-	-	-	100	0,85
200-250	200	250	-	-	-	120	1,10
200-300	200	300	-	-	-	150	1,55
224-250	220	250	-	-	-	100	1,00
224-300	220	300	-	-	-	150	1,60
250-280	250	277	-	-	-	120	1,00
250-300	250	300	-	-	-	150	1,65
250-350	250	350	-	-	-	200	1,75
280-300	277	300	-	-	-	100	1,00
300-315	300	312	-	-	-	100	1,40
300-350	300	350	-	-	-	200	2,60
300-400	300	399	-	-	-	200	2,85
315-350	312	350	-	-	-	120	1,20
350-400	350	399	-	-	-	200	2,95
350-450	350	449	-	-	-	200	3,15
400-450	399	449	-	-	-	200	3,40
400-500	399	499	-	-	-	250	4,40
450-500	449	499	-	-	-	200	3,70
450-560	449	559	-	-	-	250	4,99
500-560	499	559	-	-	-	250	5,23
500-630	499	629	-	-	-	300	6,65
560-630	559	629	-	-	-	300	7,00



DN	1,5 mm pulverbeschichtet 1,5 mm powder-coated 1,5 mm thermolaquage	3 mm pulverbeschichtet 3 mm powder-coated 3 mm thermolaquage	1,5 mm verzinkt 1,5 mm galvanised 1,5 mm galvanisé	2 mm verzinkt 2 mm galvanised 2 mm galvanisé	1 mm Chromnickelstahl 1 mm stainless steel 1 mm acier inoxydable	2 mm Chromnickelstahl 2 mm stainless steel 2 mm acier inoxydable
	Nr.	Nr.	Nr.	Nr.	Nr.	Nr.
60- 80	11001488	-	-	-	11003488 *	-
60-100	11001492	-	-	11002492	-	11003492
80-100	11001450	-	-	11002450	-	11003450
80-120 *)	11001478	-	-	11002478	-	11003478
80-140	11001479	-	-	11002479	-	11003479
80-150	11001489	-	-	11002489	-	11003489
100-120 *)	11001451	-	-	11002451	-	11003451
100-140	11001459	-	-	11002459	-	11003459
100-150 *)	11001452	-	-	11002452	-	11003452
100-175	11001464	-	-	11002464	-	11003464
100-200	11001453	-	-	11002453	-	11003453
100-250	11001454	-	-	11002454	-	11003454
120-140	11001466	-	-	11002466	-	11003466
120-150 *)	11001455	13001455	-	11002455	-	11003455
120-175	11001456	13001456	-	11002456	-	11003456
120-200	11001457	13001457	-	11002457	-	11003457
120-250	11001458	13001458	-	11002458	-	11003458
140-150	11001467	-	-	11002467	-	11003467
140-175	11001468	-	-	11002468	-	11003468
140-200	11001469	-	-	11002469	-	11003469
150-175	11001460	13001460	-	11002460	-	11003460
150-200 *)	11001461	13001461	-	11002461	-	11003461
150-224	11001472	-	-	11002472	-	11003472
150-250	11001462	13001462	-	11002462	-	11003462
150-300	11001463	13001463	-	11002463	-	11003463
175-200	11001465	13001465	-	11002465	-	11003465
175-224	11001473	-	-	11002473	-	11003473
200-224	11001474	-	-	11002474	-	11003474
200-250	11001470	13001470	-	11002470	-	11003470
200-300	11001471	13001471	-	11002471	-	11003471
224-250	11001476	-	-	11002476	-	11003476
224-300	11001477	-	-	11002477	-	11003477
250-280	11001960	-	-	11002960	-	11003960 *
250-300	11001475	13001475	-	11002475	-	11003475
250-350	11001484	13001484	-	11002484	-	11003484
280-300	11001961	-	-	11002961	-	11003961 *
300-315	11001962	-	-	11002962	-	11003962 *
300-350	11001480	13001480	-	11002480	-	11003480
300-400	11001481	13001481	-	11002481	-	11003481
315-350	11001963	-	-	11002963	-	11003963 *
350-400	11001482	13001482	-	11002482	-	11003482
350-450	11001483	13001483	-	11002483	-	11003483
400-450	11001485	13001485	-	11002485	-	11003485
400-500	11001486	13001486	-	11002486	-	11003486
450-500	11001487	13001487	-	11002487	-	11003487
450-560	12001495 *	13001495	-	-	12002495	-
500-560	12001496 *	13001496	-	-	12002496	-
500-630	12001497 *	13001497	-	-	12002497	-
560-630	12001498 *	13001498	-	-	12002498	-

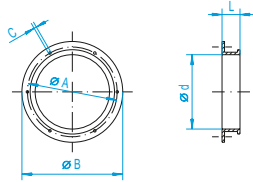
*2 mm

*1,5 mm

1330

geprüft bis 3 bar explosionsdruckstoffest
tested up to 3 bar shock explosion proof
résistance à la surpression jusqu'à 3 bar vérifiée

Anschlussstutzen
Connecting flange
Tubulures de raccordement



E = Lochzahl
E = No. of holes
E = Nombre de trous

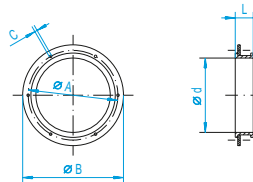
Abmessungen für 1,5 mm Rohrteile
Dimensions for 1.5 mm piping
Dimensions pour tuyauterie en épaisseur 1,5 mm

DN	Ø d	A	B	C	E	S	L	kg
60	-	-	-	-	-	-	-	-
80	78	108	123	6	6	-	35	0,27
100	100	130	150	6	6	-	28	0,23
120	119	150	170	6	6	-	28	0,35
140	-	-	-	-	-	-	-	-
150	149	180	202	6	6	-	36	0,50
175	174	205	228	6	6	-	40	0,60
200	199	230	250	6	6	-	37	0,65
224	-	-	-	-	-	-	-	-
250	249	280	300	6	6	-	48	0,95
280	-	-	-	-	-	-	-	-
300	-	-	-	-	-	-	-	-
315	-	-	-	-	-	-	-	-
350	-	-	-	-	-	-	-	-
400	-	-	-	-	-	-	-	-
450	-	-	-	-	-	-	-	-
500	-	-	-	-	-	-	-	-
560	-	-	-	-	-	-	-	-
630	-	-	-	-	-	-	-	-

Bördeldichtringe für die gebördelte Seite des Anschlussstutzens finden Sie auf S. 20/21.
Refer to pages 20/21 for U-shaped seals for the flanged side of connecting flange.
Joints profilés pour le côté bordé de les tubulures de raccordement en page 20/21.

Gegenflansche für Anschlussstutzen finden Sie auf S. 66/67.
Counter flanges for connecting flanges refer to p. 66/67.
Contre-brides pour tubulures de raccordement en page 66/67.

Anschlussstutzen mit Losflansch gebohrt nach DIN 24154, T2
Connecting flange with loose flange drilled acc. to DIN 24154, T2
Tubulures de raccordement avec bride tournante percée suivant DIN 24154, T2



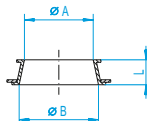
E = Lochzahl
E = No. of holes
E = Nombre de trous

60	57	102	128	9,5	4	-	50	0,50
80	78	118	142	9,5	4	-	50	0,52
100	100	139	165	9,5	4	-	50	0,69
120 *	119	165	189	9,5	4	-	50	0,87
140	136	182	212	11,5	8	-	50	1,05
150 *	149	200	225	11,5	8	-	50	1,16
175	174	219	250	11,5	8	-	50	1,35
200	199	241	275	11,5	8	-	50	1,44
224	220	265	295	11,5	8	-	50	1,62
250	249	292	329	11,5	8	-	50	1,78
280	277	332	363	11,5	8	-	50	3,30
300 *	299	366	395	11,5	8	-	50	4,00
315	312	366	398	11,5	8	-	50	3,60
350 *	349	405	435	11,5	8	-	50	4,30
400	398	448	484	11,5	12	-	50	4,90
450	448	497	535	11,5	12	-	50	5,60
500	498	551	584	11,5	12	-	50	6,00
560	558	629	664	14	16	-	50	8,00
630	628	698	734	14	16	-	50	9,00

Bördeldichtringe für die gebördelte Seite des Anschlussstutzens finden Sie auf S. 20/21, Flansche S. 134/135.
Refer to pages 20/21 for U-shaped seals for the flanged side of connecting flange with loose flange/adaptor, flanges refer to p. 134/135.
Joints profilés pour le côté bordé de les tubulures de raccordement avec bride tournante/adaptateur en page 20/21, brides en page 134/135.

* Durchmesser nicht in DIN enthalten. * Diameter not contained in DIN.
* Diamètre non compris dans la DIN.

Adapterstücke mit Losflansch gebohrt nach DIN 24154, T2*
Adapters with loose flange drilled acc. to DIN 24154, T2*
Adaptateurs avec bride tournante percée suivant DIN 24154, T2*



Durchmesser A + B = lichte Weite bei 1,5 mm Wandstärke
Diameter A + B = clear width at a wall thickness of 1.5 mm
Diamètre A + B = largeur intérieure en cas d'épaisseur de 1,5 mm

Abmessungen für 1,5 mm Rohrteile
Dimensions for 1.5 mm piping
Dimensions pour tuyauterie en épaisseur 1,5 mm

DN	Ø d	A	B	C	E	S	L	kg
120-125	120	120	-	-	-	-	50	0,85
150-160	150	160	-	-	-	-	50	1,30
175-180	175	175	-	-	-	-	50	1,45
250-280	250	280	-	-	-	-	50	3,05
280-300	300	280	-	-	-	-	50	3,10
300-315	300	315	-	-	-	-	50	3,50

Flansche siehe Seite 134/135.
Flanges see page 134/135.
Brides voir page 134/135.

DN	1,5 mm pulverbeschichtet 1,5 mm powder-coated 1,5 mm thermolaquage		2 mm pulverbeschichtet 2 mm powder-coated 2 mm thermolaquage		3 mm pulverbeschichtet 3 mm powder-coated 3 mm thermolaquage		1,5 mm verzinkt 1,5 mm galvanized 1,5 mm galvanisé		2 mm verzinkt 2 mm galvanized 2 mm galvanisé		1,5 mm Chromnickelstahl 1,5 mm stainless steel 1,5 mm acier inoxydable		2 mm Chromnickelstahl 2 mm stainless steel 2 mm acier inoxydable	
	Nr.	Nr.	Nr.	Nr.	Nr.	Nr.	Nr.	Nr.	Nr.	Nr.	Nr.	Nr.	Nr.	Nr.
60	-	-	-	-	-	-	-	-	-	-	-	-	-	-
80	11081431	-	-	-	-	-	11082431	-	-	-	-	11083431	-	-
100	11101431	-	-	-	-	-	11102431	-	-	-	-	11103431	-	-
120	11121431	-	-	-	-	13121431	11122431	-	-	-	-	11123431	-	-
140	-	-	-	-	-	-	-	-	-	-	-	-	-	-
150	11151431	-	-	-	-	13151431	11152431	-	-	-	-	11153431	-	-
175	11171431	-	-	-	-	13171431	11172431	-	-	-	-	11173431	-	-
200	11201431	-	-	-	-	13201431	11202431	-	-	-	-	11203431	-	-
224	-	-	-	-	-	-	-	-	-	-	-	-	-	-
250	11251431	-	-	-	-	13251431	11252431	-	-	-	-	11253431	-	-
280	-	-	-	-	-	-	-	-	-	-	-	-	-	-
300	-	-	-	-	-	-	-	-	-	-	-	-	-	-
315	-	-	-	-	-	-	-	-	-	-	-	-	-	-
350	-	-	-	-	-	-	-	-	-	-	-	-	-	-
400	-	-	-	-	-	-	-	-	-	-	-	-	-	-
450	-	-	-	-	-	-	-	-	-	-	-	-	-	-
500	-	-	-	-	-	-	-	-	-	-	-	-	-	-
560	-	-	-	-	-	-	-	-	-	-	-	-	-	-
630	-	-	-	-	-	-	-	-	-	-	-	-	-	-

1310

60	11061432	-	-	-	-	11062432	-	-	11063432	-	-	-	-	-
80	11081432	-	-	-	-	11082432	-	-	11083432	-	-	-	-	-
100	11101432	-	-	-	-	11102432	-	-	11103432	-	-	-	-	-
120 *	11121432	-	-	-	-	11122432	-	-	11123432	-	-	-	-	-
140	11141432	-	-	-	-	11142432	-	-	11143432	-	-	-	-	-
150 *	11151432	-	-	-	-	11152432	-	-	11153432	-	-	-	-	-
175	11171432	-	-	-	-	11172432	-	-	11173432	-	-	-	-	-
200	11201432	-	-	-	-	11202432	-	-	11203432	-	-	-	-	-
224	11221432	-	-	-	-	11222432	-	-	11223432	-	-	-	-	-
250	11251432	-	-	-	-	11252432	-	-	11253432	-	-	-	-	-
280	11281432	-	-	-	-	11282432	-	-	11283432	-	-	-	-	-
300 *	11301432	-	-	-	-	13301432	11302432	-	-	11303432	-	-	-	-
315	11311432	-	-	-	-	-	11312432	-	-	11313432	-	-	-	-
350 *	11351432	-	-	-	-	13351432	11352432	-	-	11353432	-	-	-	-
400	11401432	-	-	-	-	13401432	11402432	-	-	11403432	-	-	-	-
450	-	-	12451432	-	-	13451432	-	-	12452432	-	-	12453432	-	-
500	-	-	12501432	-	-	13501432	-	-	12502432	-	-	12503432	-	-
560	-	-	12561432	-	-	13561432	-	-	12562432	-	-	12563432	-	-
630	-	-	12631432	-	-	13631432	-	-	12632432	-	-	12633432	-	-

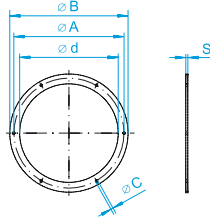
1315

DN	1,5 mm pulverbeschichtet 1,5 mm powder-coated 1,5 mm thermolaquage		1,5 mm verzinkt 1,5 mm galvanized 1,5 mm galvanisé		1 mm Chromnickelstahl 1 mm stainless steel 1 mm acier inoxydable	
	Nr.	Nr.	Nr.	Nr.	Nr.	Nr.
120-125	11001441	-	-	11002441 ¹⁾	-	11003441
150-160	11001443	-	-	11002443 ¹⁾	-	11003443
175-180	11001445	-	-	11002445	-	11003445
250-280	11001446	-	-	11002446	-	11003446
280-300	11001447 ¹⁾	-	-	11002447 ¹⁾	-	11003447 ¹⁾
300-315	11001448	-	-	11002448	-	11003448

¹⁾ Mit angeschweißtem Flansch n. DIN 24154, T2
¹⁾ With welded-on flange acc. to DIN 24154, T2
¹⁾ Avec bride soudée suivant DIN 24154, T2

1320

Gegenflansch für Anschlussstutzen rund
Counter flange for connection, round
Contre-bride pour tubulures de raccordement rondes

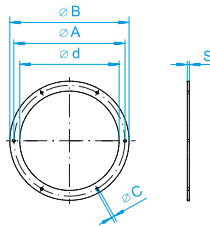


Abmessungen in mm
Dimensions in mm
Dimensions en mm

DN	Ø d	A	B	C	E	S	L	kg
80	82	108	122	6	6	5	-	0,25
100	105	130	155	6	6	5	-	0,40
120	125	150	175	6	6	5	-	0,46
150	155	180	205	6	6	5	-	0,55
175	180	205	230	6	6	5	-	0,63
200	205	230	255	6	6	5	-	0,71
250	255	280	305	6	6	5	-	0,86

E = Lochzahl E = No. of holes E = Nombre de trous

Flachdichtung für Gegenflansch (rund) zum Anschlussstutzen
Gasket for counter flange (round) to connection
Joint de bride pour contre-bride (ronde) pour tubulures de raccordement

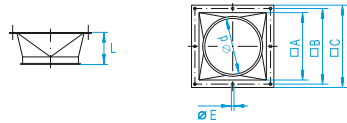


Abmessungen in mm
Dimensions in mm
Dimensions en mm

DN	Ø d	A	B	C	E	S	L	kg
80	78	108	122	6	6	3	-	-
100	99	130	155	6	6	3	-	-
120	119	150	175	6	6	3	-	-
150	149	180	205	6	6	3	-	-
175	174	205	230	6	6	3	-	-
200	199	230	255	6	6	3	-	-
250	249	280	305	6	6	3	-	-

E = Lochzahl E = No. of holes E = Nombre de trous

Übergangsstücke von viereck auf rund
Spouts from square to round
Trémie de liaison carre rond

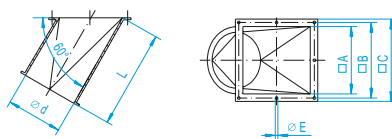


Abmessungen für 1,5 mm Rohrteile
Dimensions for 1,5 mm piping
Dimensions pour tuyauterie en épaisseur 1,5 mm

DN	Ø d	A	B	C	E	S	L	kg
60	-	-	-	-	-	-	-	-
80	78	100	120	140	7	-	50	0,36
100	100	120	140	160	7	-	60	0,45
120	120	140	164	180	7	-	70	0,63
150	150	180	202	220	7	-	85	0,90
175	175	200	225	245	7	-	145	1,50
200	200	250	270	290	7	-	115	1,80
250	250	300	325	345	7	-	150	2,70
300	300	350	375	395	7	-	210	3,90

Druckstößfeste Ausführung bis 3 bar mit angeschweißtem Flansch auf Anfrage.
 Shock-explosion proof version 3 bar with welded-on flange on request.
 Version résistante à la surpression 3 bar avec bride soudée sur demande.

Übergangsstücke unter Neigung von 60°
Spouts with inclination of 60°
Trémie de liaison carre rond, sous inclinaison de 60°



60	-	-	-	-	-	-	-	-
80	78	100	120	140	7	-	190	0,48
100	100	120	140	160	7	-	190	0,90
120	120	140	164	180	7	-	215	1,20
150	150	180	202	220	7	-	260	1,80
175	175	200	225	245	7	-	275	2,25
200	200	250	270	290	7	-	265	2,40
250	250	300	325	345	7	-	345	4,05
300	300	350	375	395	7	-	475	6,60

DN	Stahl S235 JR (ST 37-2)	Chromnickelstahl 1.4301
	Nr.	Nr.
80	10080710	10083710
100	10100710	10103710
120	10120710	10123710
150	10150710	10153710
175	10170710	10173710
200	10200710	10203710
250	10250710	10253710

1311

DN	NBR	Silicone
	Nr.	Nr.
80	10086731	10087731
100	10106731	10107731
120	10126731	10127731
150	10156731	10157731
175	10176731	10177731
200	10206731	10207731
250	10256731	10257731

1312

NBR: Temperaturbeständigkeit: -30 °C bis +80 °C
 Farbe: grauweiß, Lebensmittelqualität konform EG 1935/2004

Silikon (SI): Temperaturbeständigkeit: -60 °C bis +230 °C
 Farbe: beige, Lebensmittelqualität konform EG 1935/2004 und FDA

NBR: Temperature withstand: -30 °C to +80 °C
 Colour: grey-white, food grade standard, in accordance with 1935/2004 (EC)

Silicone (SI): Temperature withstand: -60 °C to +230 °C
 Colour: beige, food grade standard, in accordance with 1935/2004 (EC) and FDA

NBR: Résistance aux températures : -30 °C à +80 °C
 Couleur : Blanc gris, qualité alimentaire selon CE 1935/2004 et la FDA

Silicone (SI): Résistance aux températures : -60 °C jusqu'à +230 °C
 Couleur : beige, qualité alimentaire conforme au règlement CE 1935/2004 et de la FDA

DN	Nr.	1,5 mm pulverbeschichtet	3 mm pulverbeschichtet	1,5 mm verzinkt	2 mm verzinkt	1,5 mm Chromnickelstahl	2 mm Chromnickelstahl
		Nr.	Nr.	Nr.	Nr.	Nr.	Nr.
60	-	-	-	-	-	-	-
80	-	11081400	-	11082400	-	11083400	-
100	-	11101400	-	11102400	-	11103400	12103400
120	-	11121400	13121400	11122400	-	11123400	12123400
150	-	11151400	13151400	11152400	-	11153400	12153400
175	-	11171400	13171400	11172400	-	-	12173400
200	-	11201400	13201400	11202400	-	-	12203400
250	-	11251400	13251400	11252400	-	-	12253400
300	-	11301400	13301400	11302400	-	-	12303400

1280

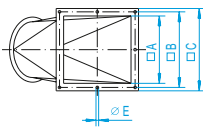
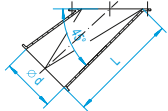
DN	Nr.	1,5 mm pulverbeschichtet	3 mm pulverbeschichtet	1,5 mm verzinkt	2 mm verzinkt	1,5 mm Chromnickelstahl	2 mm Chromnickelstahl
		Nr.	Nr.	Nr.	Nr.	Nr.	Nr.
60	-	-	-	-	-	-	-
80	-	11081410	-	11082410	-	11083410	-
100	-	11101410	-	11102410	-	11103410	12103410
120	-	11121410	13121410	11122410	-	11123410	12123410
150	-	11151410	13151410	11152410	-	11153410	12153410
175	-	11171410	13171410	11172410	-	-	12173410
200	-	11201410	13201410	11202410	-	-	12203410
250	-	11251410	13251410	11252410	-	-	12253410
300	-	11301410	13301410	11302410	-	-	12303410

1290

Übergangsstücke unter Neigung von 45°

Spouts with inclination of 45°

Trémie de liaison carré rond, sous inclinaison de 45°



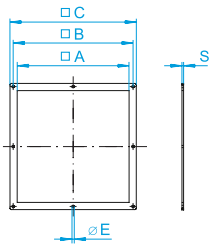
Abmessungen für 1,5 mm Rohrteile
Dimensions for 1.5 mm piping
Dimensions pour tuyauterie en épaisseur 1,5 mm

DN	Ø d	A	B	C	E	S	L	kg
60	-	-	-	-	-	-	-	-
80	78	100	120	140	7	-	160	0,40
100	100	120	140	160	7	-	180	0,75
120	120	140	164	180	7	-	190	0,90
150	150	180	202	220	7	-	295	1,95
175	175	200	225	245	7	-	300	2,40
200	200	250	270	290	7	-	325	2,75
250	250	300	325	345	7	-	395	4,65
300	300	350	375	395	7	-	450	5,55

Gegenflansch für Übergangsstück von vierkant auf rund

Counter flange for transition piece from square to round

Contre-bride pour trémie de liaison carré – rond



Abmessungen in mm
Dimensions in mm
Dimensions en mm

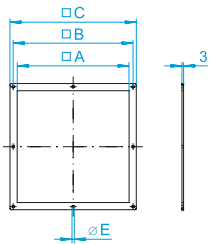
DN	Ø d	A	B	C	E	S	L	kg
80	-	100	120	140	8	5	-	0,38
100	-	120	140	160	8	5	-	0,44
120	-	140	164	180	8	5	-	0,50
150	-	180	202	220	8	5	-	0,63
175	-	200	225	245	8	5	-	0,79
200	-	250	270	290	8	5	-	0,85
250	-	300	325	345	8	5	-	1,14
300	-	350	375	395	8	5	-	1,30

E = Lochzahl E = No. of holes E = Nombre de trous

Flachdichtung für Übergangsstück von vierkant auf rund

Gasket for transition piece from square to round

Joint de bride pour trémie de liaison carré – rond



Abmessungen in mm
Dimensions in mm
Dimensions en mm

DN	Ø d	A	B	C	E	S	L	kg
80	-	100	120	140	8	-	-	-
100	-	120	140	160	8	-	-	-
120	-	140	164	180	8	-	-	-
150	-	180	202	220	8	-	-	-
175	-	200	225	245	8	-	-	-
200	-	250	270	290	8	-	-	-
250	-	300	325	345	8	-	-	-
300	-	350	375	395	8	-	-	-

E = Lochzahl E = No. of holes E = Nombre de trous

DN	Nr.	1,5 mm pulverbeschichtet	3 mm pulverbeschichtet	1,5 mm verzinkt	2 mm verzinkt	1,5 mm Chromnickelstahl	2 mm Chromnickelstahl
		1,5 mm powder-coated 1,5 mm thermolaquage	3 mm powder-coated 3 mm thermolaquage	1,5 mm galvanisé 1,5 mm galvanisé	2 mm galvanisé 2 mm galvanisé	1,5 mm stainless steel 1,5 mm acier inoxydable	2 mm stainless steel 2 mm acier inoxydable
60	-	-	-	-	-	-	-
80	-	11081420	-	11082420	-	11083420	-
100	-	11101420	-	11102420	-	11103420	-
120	-	11121420	13121420	11122420	-	11123420	12123420
150	-	11151420	13151420	11152420	-	11153420	12153420
175	-	11171420	13171420	11172420	-	-	12173420
200	-	11201420	13201420	11202420	-	-	12203420
250	-	11251420	13251420	11252420	-	-	12253420
300	-	11301420	13301420	11302420	-	-	12303420

1300

DN	Nr.	
	Stahl S235 JR (ST 37-2) Steel S235 JR (ST 37-2) Acier S235 JR (ST 37-2)	Chromnickelstahl 1.4301 Stainless steel 1.4301 Acier inoxydable 1.4301
80	10080714	10083714
100	10100714	10103714
120	10120714	10123714
150	10150714	10153714
175	10170714	10173714
200	10200714	10203714
250	10250714	10253714
300	10300714	10303714

1301

DN	Nr.	
	NBR -30 bis +80 °C	Silicone -60 bis +230 °C
80	10086732	10087732
100	10106732	10107732
120	10126732	10127732
150	10156732	10157732
175	10176732	10177732
200	10206732	10207732
250	10256732	10257732
300	10306732	10307732

1302

NBR: Temperaturbeständigkeit: -30 °C bis +80 °C
Farbe: grauweiß, Lebensmittelqualität konform EG 1935/2004

Silikon (SI): Temperaturbeständigkeit: -60 °C bis +230 °C
Farbe: beige, Lebensmittelqualität konform EG 1935/2004 und FDA

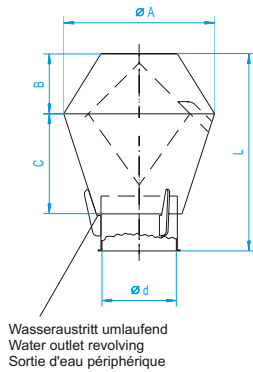
NBR: Temperature withstand: -30 °C to +80 °C
Colour: grey-white, food grade standard, in accordance with 1935/2004 (EC)

Silicone (SI): Temperature withstand: -60 °C to +230 °C
Colour: beige, food grade standard, in accordance with 1935/2004 (EC) and FDA

NBR : Résistance aux températures : -30 °C à +80 °C
Couleur : Blanc gris, qualité alimentaire selon CE 1935/2004

Silicone (SI) : Résistance aux températures : -60 °C jusqu'à +230 °C
Couleur : beige, qualité alimentaire conforme au règlement CE 1935/2004 et de la FDA

Deflektorhauben
Jet caps
Capots déflecteurs



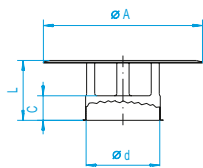
Abmessungen für 2 mm Rohrteile
Dimensions for 2 mm piping
Dimensions pour tuyauterie en épaisseur 2 mm

DN	Ø d	A	B	C	E	F	L	kg
60	-	-	-	-	-	-	-	-
80	76	230	110	188	-	-	360	3,20
100	99	230	110	152	-	-	325	3,40
120	119	260	125	169	-	-	355	5,20
140	135	310	130	222	-	-	415	6,60
150	149	310	130	200	-	-	390	7,40
175	174	360	160	237	-	-	460	9,50
200	199	460	200	322	-	-	620	12,50
224	219	515	235	368	-	-	695	14,50
250	249	515	235	322	-	-	650	18,80
280	276	570	245	305	-	-	566	18,00
300	299	575	255	335	-	-	680	18,50
315	311	590	255	327	-	-	680	20,00
350 *	349	645	275	448	-	-	865	25,50
400 *	398	715	295	480	-	-	915	29,50
450 *	448	820	320	588	-	-	1040	49,50
500 *	498	870	320	588	-	-	1040	53,50
560 *	558	990	372	703	-	-	1208	71,00
630 *	628	1140	442	776	-	-	1434	95,00
710 *	707	1290	502	901	-	-	1627	118,00
800 *	797	1440	520	1020	-	-	1790	142,00

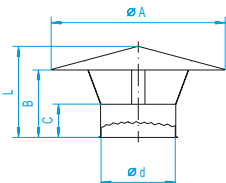
Andere Ausführungen auf Anfrage.
Other types on request.
Autres exécutions sur demande.

Regenhauben
Rain caps
Capots contre la pluie

Ausführung Ø 80 – 200 mm
Type Ø 80 – 200 mm
Exécution Ø 80 – 200 mm



Ausführung ab Ø 224 mm
Type from Ø 224 mm
Exécution à partir du Ø 224 mm



Abmessungen für 2 mm Rohrteile
Dimensions for 2 mm piping
Dimensions pour tuyauterie en épaisseur 2 mm

DN	Ø d	A	B	C	E	F	L	kg
60	-	-	-	-	-	-	-	-
80	78	180	-	50	-	-	92	0,60
100	100	225	-	50	-	-	102	0,90
120	120	270	-	50	-	-	112	1,30
140	136	325	-	50	-	-	122	1,70
150	150	325	-	50	-	-	127	1,80
175	175	375	-	50	-	-	140	2,30
200	200	425	-	50	-	-	152	2,90
224	219	525	205	100	-	-	275	6,10
250	250	525	205	100	-	-	275	6,40
280	278	596	220	106	-	-	300	6,60
300	300	625	230	100	-	-	315	6,20
315	312	655	230	106	-	-	320	10,54
350	349	750	300	150	-	-	395	14,70
400	398	850	320	150	-	-	435	15,20
450	448	950	340	150	-	-	470	22,00
500	498	1050	410	200	-	-	550	27,70
560	558	1150	435	200	-	-	590	27,00
630	628	1300	470	200	-	-	645	32,00

DN	Nr.	Nr.	Nr.	2 mm verzinkt 2 mm galvanised 2 mm acier galvanisé		Nr.	Nr.	Nr.	Nr.	2 mm Chromnickelstahl 2 mm stainless steel 2 mm acier inoxydable	
				Nr.	Nr.					Nr.	Nr.
60	-	-	-	-	-	-	-	-	-	-	-
80	-	-	-	-	-	12082805	-	-	-	-	12083805
100	-	-	-	-	-	12102805	-	-	-	-	12103805
120	-	-	-	-	-	12122805	-	-	-	-	12123805
140	-	-	-	-	-	12142805	-	-	-	-	12143805
150	-	-	-	-	-	12152805	-	-	-	-	12153805
175	-	-	-	-	-	12172805	-	-	-	-	12173805
200	-	-	-	-	-	12202805	-	-	-	-	12203805
224	-	-	-	-	-	12222805	-	-	-	-	12223805
250	-	-	-	-	-	12252805	-	-	-	-	12253805
280	-	-	-	-	-	12282805	-	-	-	-	12283805
300	-	-	-	-	-	12302805	-	-	-	-	12303805
315	-	-	-	-	-	12312805	-	-	-	-	12313805
350 *	-	-	-	-	-	12352805	-	-	-	-	12353805
400 *	-	-	-	-	-	12402805	-	-	-	-	12403805
450 *	-	-	-	-	-	12452805	-	-	-	-	12453805
500 *	-	-	-	-	-	12502805	-	-	-	-	12503805
560 *	-	-	-	-	-	12562805	-	-	-	-	12563805
630 *	-	-	-	-	-	12632805	-	-	-	-	12633805
710 *	-	-	-	-	-	12712805	-	-	-	-	12713805
800 *	-	-	-	-	-	12802805	-	-	-	-	12803805

* Ab 350 mm Durchmesser mit angeschweißtem Flansch nach DIN 24154, T2, jedoch ohne Gegenflansch.
(Passende Flansche siehe Seite 134/135.)

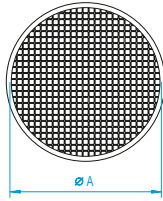
* Diameters from 350 mm with welded-on flange acc. to DIN 24154, T2, but without counter-flange.
(Matching flanges see page 134/135.)

* Au-dessus 350 mm avec bride soudée suivant DIN 24154, T2 mais sans contrebride.
(Brides correspondantes voir page 134/135.)

DN	Nr.	Nr.	1,5 mm verzinkt 1,5 mm galvanised 1,5 mm galvanisé		Nr.	2 mm verzinkt 2 mm galvanised 2 mm galvanisé		Nr.	1 mm Chromnickelstahl 1 mm stainless steel 1 mm acier inoxydable		2 mm Chromnickelstahl 2 mm stainless steel 2 mm acier inoxydable	
			Nr.	Nr.		Nr.	Nr.		Nr.	Nr.		
60	-	-	-	-	-	-	-	-	-	-	-	-
80	-	-	-	-	11082850	-	-	-	-	11083850	-	-
100	-	-	-	-	11102850	-	-	-	-	11103850	-	-
120	-	-	-	-	11122850	-	-	-	-	11123850	-	-
140	-	-	-	-	11142850	-	-	-	-	11143850	-	-
150	-	-	-	-	11152850	-	-	-	-	11153850	-	-
175	-	-	-	-	11172850	-	-	-	-	11173850	-	-
200	-	-	-	-	11202850	-	-	-	-	11203850	-	-
224	-	-	-	-	11222850	-	-	-	-	11223850	-	-
250	-	-	-	-	11252850	-	-	-	-	11253850	-	-
280	-	-	-	-	11282850	-	-	-	-	11283850 *	-	-
300	-	-	-	-	11302850	-	-	-	-	11303850	-	-
315	-	-	-	-	11312850	-	-	-	-	11313850 *	-	-
350	-	-	-	-	11352850	-	-	-	-	11353850 *	-	-
400	-	-	-	-	11402850	-	-	-	-	11403850 *	-	-
450	-	-	-	-	-	-	12452850	-	-	-	-	12453850
500	-	-	-	-	-	-	12502850	-	-	-	-	12503850
560	-	-	-	-	-	-	12562850	-	-	-	-	12563850
630	-	-	-	-	-	-	12632850	-	-	-	-	12633850

* 1,5 mm

Lochgitter mit Bördeldichtung NBR für 2 mm
Perforated sheet metal with U-shaped seal for 2 mm
Tôle perforée avec joint profilé pour 2 mm



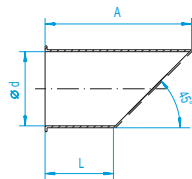
69 % freie Fläche, Lochgröße 10 x 10 mm
 69 % free space, hole size 10 x 10 mm
 69 % surface libre, dimension du trou 10 x 10 mm

NBR: Temperaturbeständigkeit: -20 °C bis +100 °C, Lebensmittelqualität konform EG 1935/2004
 NBR: Temperature withstand: -20 °C to +100 °C, food grade standard, in accordance with 1935/2004 (EC)
 NBR: Résistance aux températures: -20 °C jusqu'à +100 °C, qualité alimentaire conforme au règlement CE 1935/2004
 Auf Nachfrage: Dichtung Silikon: Temperaturbeständigkeit: -60 °C bis +250 °C, Lebensmittelqualität konform EG 1935/2004 und FDA
 On request: Silicone (SI) seal: Temperature withstand -60 °C to +250 °C, food grade standard, in accordance with 1935/2004 (EC) and FDA
 Sur demande: Joint en silicone (SI) : Résistance aux températures -60 °C jusqu'à +250 °C, conformité qualité alimentaire CE 1935/2004 et FDA

DN	Abmessungen (mm) Dimensions (mm)							
	Ø d	A	B	C	E	F	L	kg
60	-	-	-	-	-	-	-	-
80	-	92	-	-	-	-	-	0,01
100	-	114	-	-	-	-	-	0,05
120	-	134	-	-	-	-	-	0,05
140	-	150	-	-	-	-	-	0,05
150	-	164	-	-	-	-	-	0,10
175	-	189	-	-	-	-	-	0,10
200	-	214	-	-	-	-	-	0,11
224	-	238	-	-	-	-	-	0,11
250	-	264	-	-	-	-	-	0,11
280	-	294	-	-	-	-	-	0,13
300	-	314	-	-	-	-	-	0,14
315	-	326	-	-	-	-	-	0,15
350	-	364	-	-	-	-	-	0,15
400	-	414	-	-	-	-	-	0,15

Ausblasrohre 45° mit Vogelschutzgitter
Air outlet pipes 45° with bird-guard

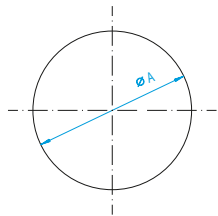
Tuyaux d'échappement 45° avec grille de protection contre les oiseaux



Vogelschutzgitter, Maschenweite 20 x 20 x 2 mm
 Bird-guard, mesh size 20 x 20 x 2 mm
 Grille de protection, maille 20 x 20 x 2 mm

60	-	-	-	-	-	-	-	-
80	78	280	-	-	-	-	200	0,90
100	100	300	-	-	-	-	200	1,20
120	120	320	-	-	-	-	200	1,50
140	136	340	-	-	-	-	200	1,90
150	150	350	-	-	-	-	200	2,20
175	175	375	-	-	-	-	200	2,60
200	200	400	-	-	-	-	200	3,20
224	220	424	-	-	-	-	200	3,70
250	250	450	-	-	-	-	200	3,60
280	278	480	-	-	-	-	200	3,50
300	300	500	-	-	-	-	200	4,70
315	313	515	-	-	-	-	200	4,80
350	350	550	-	-	-	-	200	8,20
400	399	600	-	-	-	-	200	10,20
450	449	650	-	-	-	-	200	12,40
500	499	700	-	-	-	-	200	14,90
560	558	760	-	-	-	-	200	23,70
630	628	830	-	-	-	-	200	29,20

Blinddeckel
Blank-off covers
Plaque d'extrémité



Blindflansch (Blinddeckel für Flansche)
 DN 350–800 mm auch als Blindflansch lieferbar (gebohrt nach DIN 24154, T2).
 Siehe Kapitel in 12.
 Blank flanges (blank covers for flanges)
 DN 350–800 mm also available as blank flange (drilled to DIN 24154, part 2).
 See Chapter 12.
 Bride d'obturation (plaque d'extrémité pour bride)
 DN 350–800 mm également disponible en tant que bride d'obturation (percé selon DIN 24154, partie 2).
 Voir chapitre no. 12.

60	-	70	-	-	-	-	-	0,04
80	-	92	-	-	-	-	-	0,05
100	-	114	-	-	-	-	-	0,10
120	-	134	-	-	-	-	-	0,10
140	-	150	-	-	-	-	-	0,15
150	-	164	-	-	-	-	-	0,15
175	-	189	-	-	-	-	-	0,20
200	-	214	-	-	-	-	-	0,30
224	-	234	-	-	-	-	-	0,30
250	-	264	-	-	-	-	-	0,45
280	-	292	-	-	-	-	-	0,83
300	-	314	-	-	-	-	-	0,55
315	-	327	-	-	-	-	-	1,10
350	-	364	-	-	-	-	-	1,60
400	-	414	-	-	-	-	-	1,50
450	-	464	-	-	-	-	-	1,50
500	-	514	-	-	-	-	-	3,25
560	-	574	-	-	-	-	-	4,05
630	-	644	-	-	-	-	-	5,15

DN	Nr.	1 mm verzinkt	1,5 mm verzinkt	2 mm verzinkt	1 mm Chromnickelstahl	1,5 mm Chromnickelstahl	2 mm Chromnickelstahl
		1 mm galvanizé	1,5 mm galvanizé	2 mm galvanizé	1 mm acier inoxydable	1,5 mm acier inoxydable	2 mm acier inoxydable
60	-	-	-	-	-	-	-
80	-	-	-	-	11083716	-	-
100	-	-	-	-	11103716	-	-
120	-	-	-	-	11123716	-	-
140	-	-	-	-	11143716	-	-
150	-	-	-	-	11153716	-	-
175	-	-	-	-	11173716	-	-
200	-	-	-	-	11203716	-	-
224	-	-	-	-	11223716	-	-
250	-	-	-	-	11253716	-	-
280	-	-	-	-	11283716	-	-
300	-	-	-	-	11303716	-	-
315	-	-	-	-	11313716	-	-
350	-	-	-	-	11353716	-	-
400	-	-	-	-	11403716	-	-

1380

60	-	-	-	-	-	-	-
80	-	-	11082880	-	-	-	11083880
100	-	-	-	11102880	-	-	11103880
120	-	-	-	11122880	-	-	11123880
140	-	-	-	11142880	-	-	11143880
150	-	-	-	11152880	-	-	11153880
175	-	-	-	11172880	-	-	11173880
200	-	-	-	11202880	-	-	11203880
224	-	-	-	11222880	-	-	11223880
250	-	-	-	11252880	-	-	11253880
280	-	-	-	11282880	-	11283880	-
300	-	-	-	11302880	-	-	11303880
315	-	-	-	11312880	-	11313880	-
350	-	-	-	11352880	-	-	11353880
400	-	-	-	11402880	-	-	11403880
450	-	-	-	11452880	-	-	11453880
500	-	-	-	11502880	-	-	11503880
560	-	-	-	-	11562880	-	12563880
630	-	-	-	-	11632880	-	12633880

1450

60	-	-	-	-	-	11063715	-
80	-	-	-	-	-	11083715	-
100	-	-	-	-	-	11103715	-
120	-	-	-	-	-	11123715	-
140	-	-	-	-	-	11143715	-
150	-	-	-	-	-	11153715	-
175	-	-	-	-	-	11173715	-
200	-	-	-	-	-	11203715	-
224	-	-	-	-	-	11223715	-
250	-	-	-	-	-	11253715	-
280	-	-	-	-	-	11283715	-
300	-	-	-	-	-	11303715	-
315	-	-	-	-	-	11313715	-
350	-	-	-	-	-	-	12353715
400	-	-	-	-	-	-	12403715
450	-	-	-	-	-	-	12453715
500	-	-	-	-	-	-	12503715
560	-	-	-	-	-	-	12563715
630	-	-	-	-	-	-	12633715

1370

73